

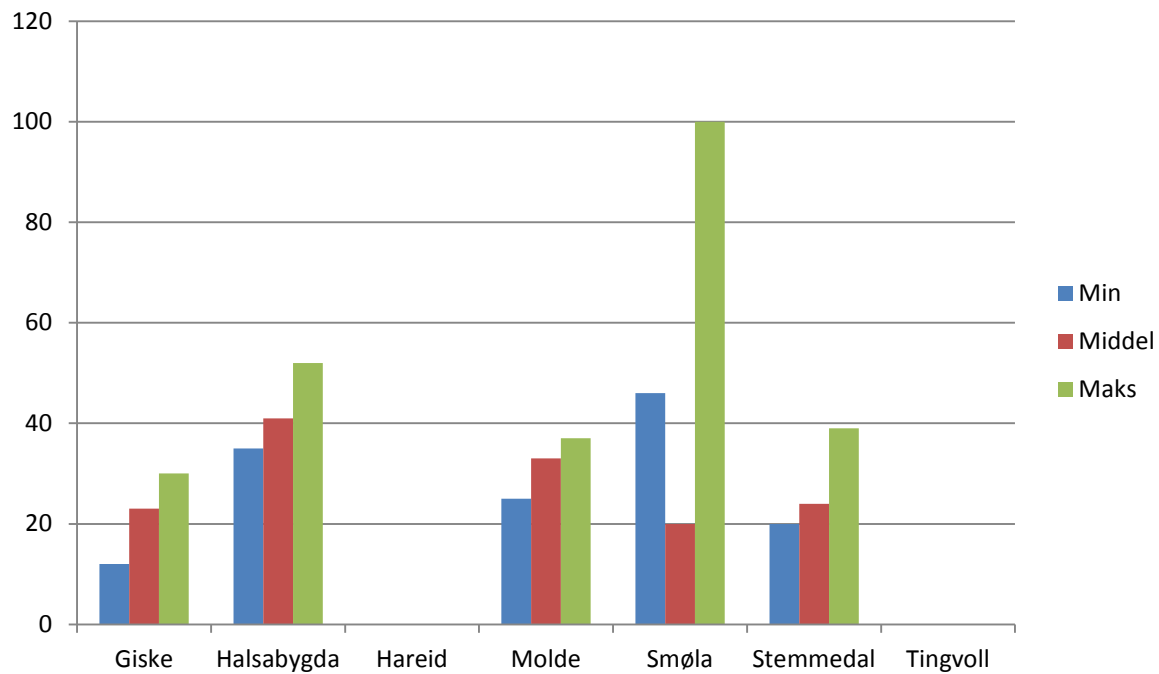
Faggruppe for Moldeprosessen 10.11.2016

Magne Roaldseth
Molde Vann og Avløp KF

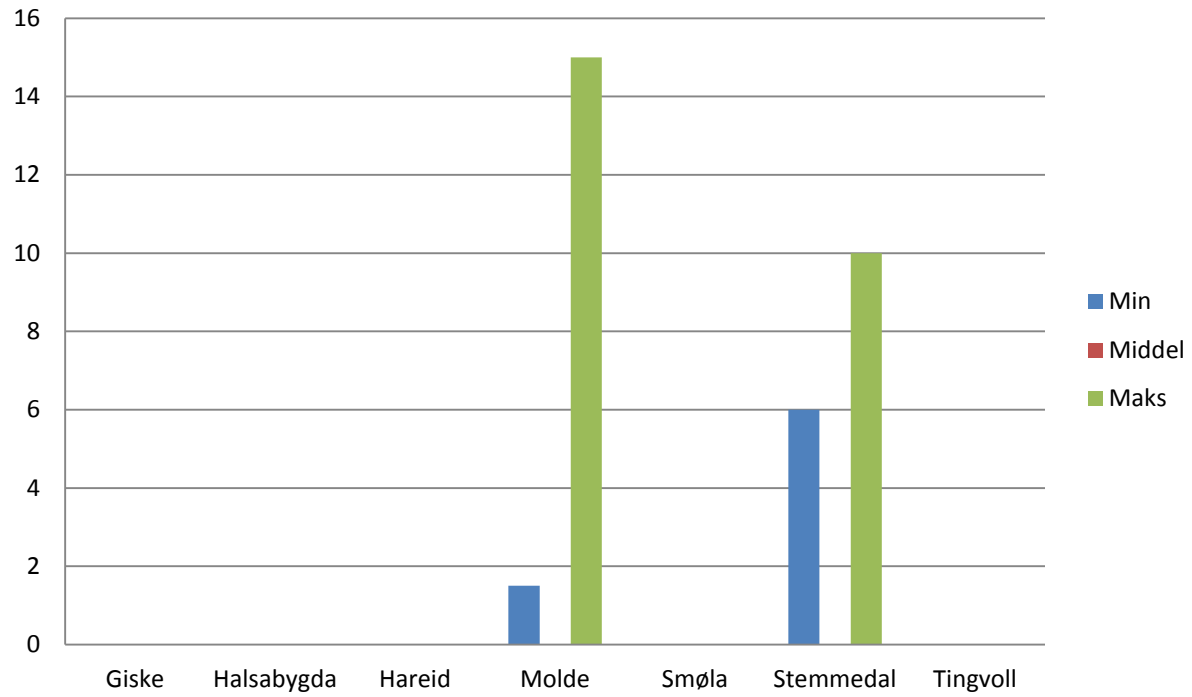
Sammendrag for Moldeprosessanlegg i fylket

- 6 anlegg er bygd før år 2000
- 2 av disse er ombygd/fornyhet i i 2013/2014
- 1 nytt anlegg i 2016
- De eldste anleggene er ikke bygd med grunnlag i dagens kunnskap om utforming og optimal drift
- De eldste anleggene står foran fornying både anlegg- og driftsmessig (optimalisering)
- God rentvannskvalitet
- Robuste med hensyn til endring av råvannskvalitet
- Anleggene har en del felles svake punkter
- 2 anlegg doserer CO₂

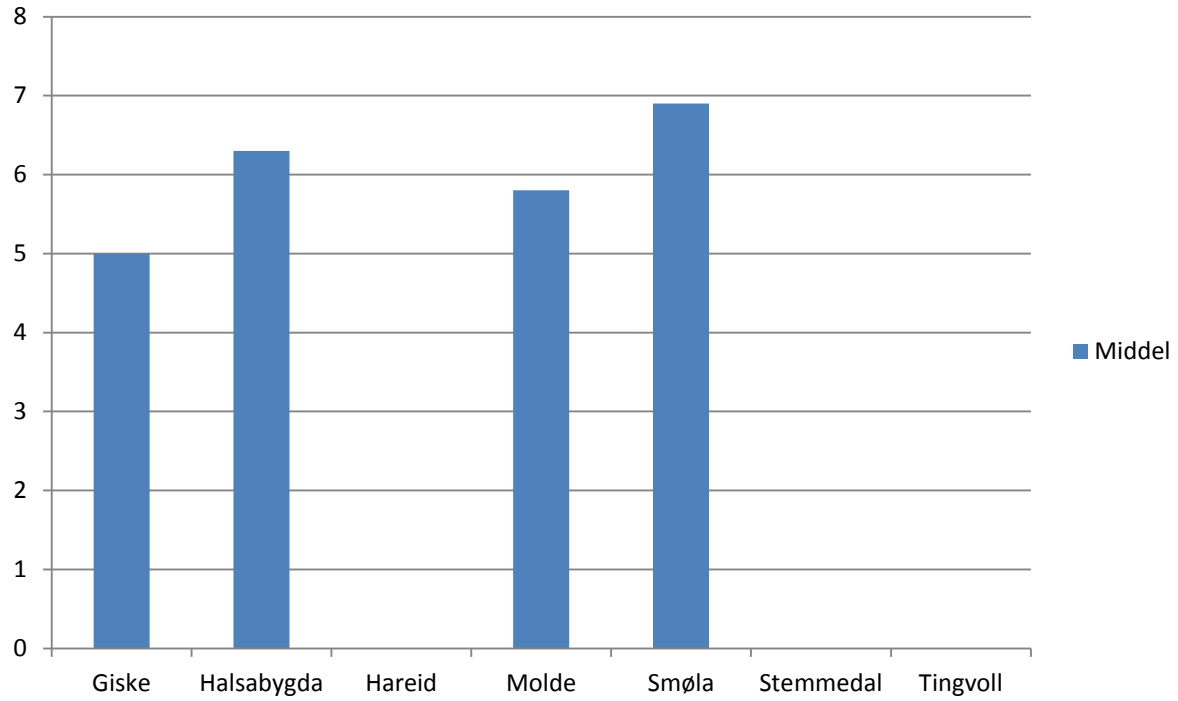
Råvann fargetall mg Pt/l



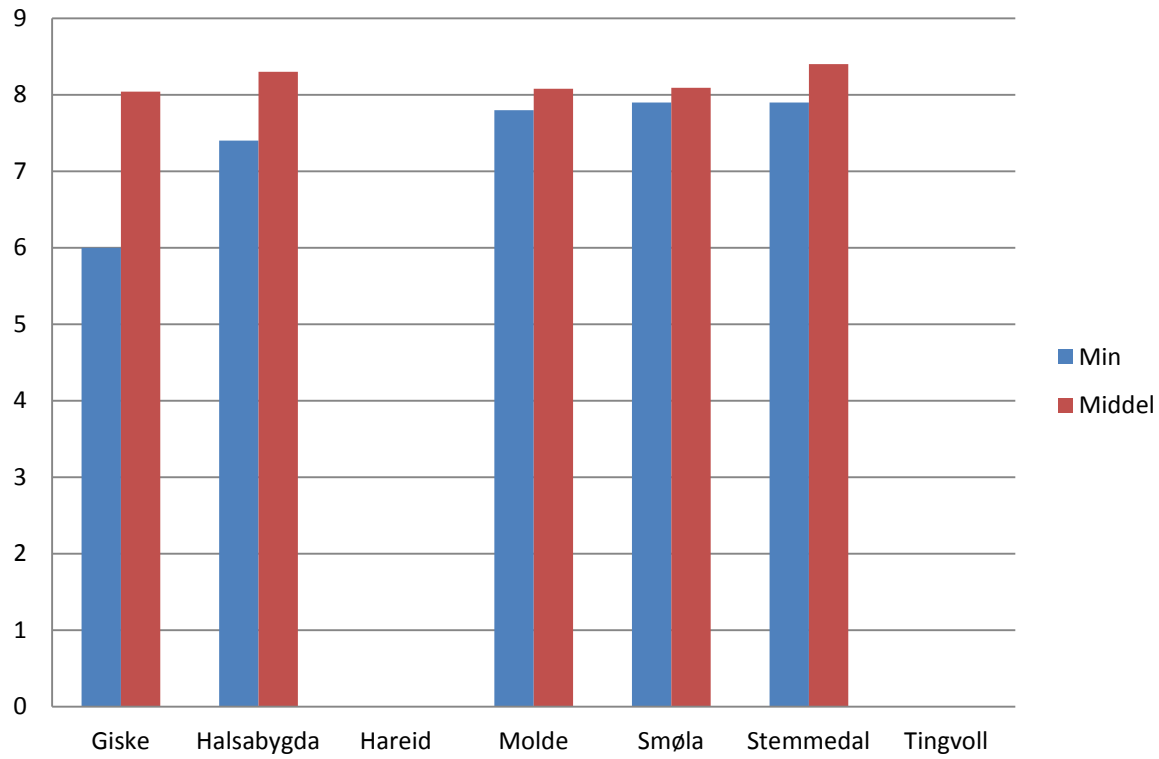
Råvann temperatur



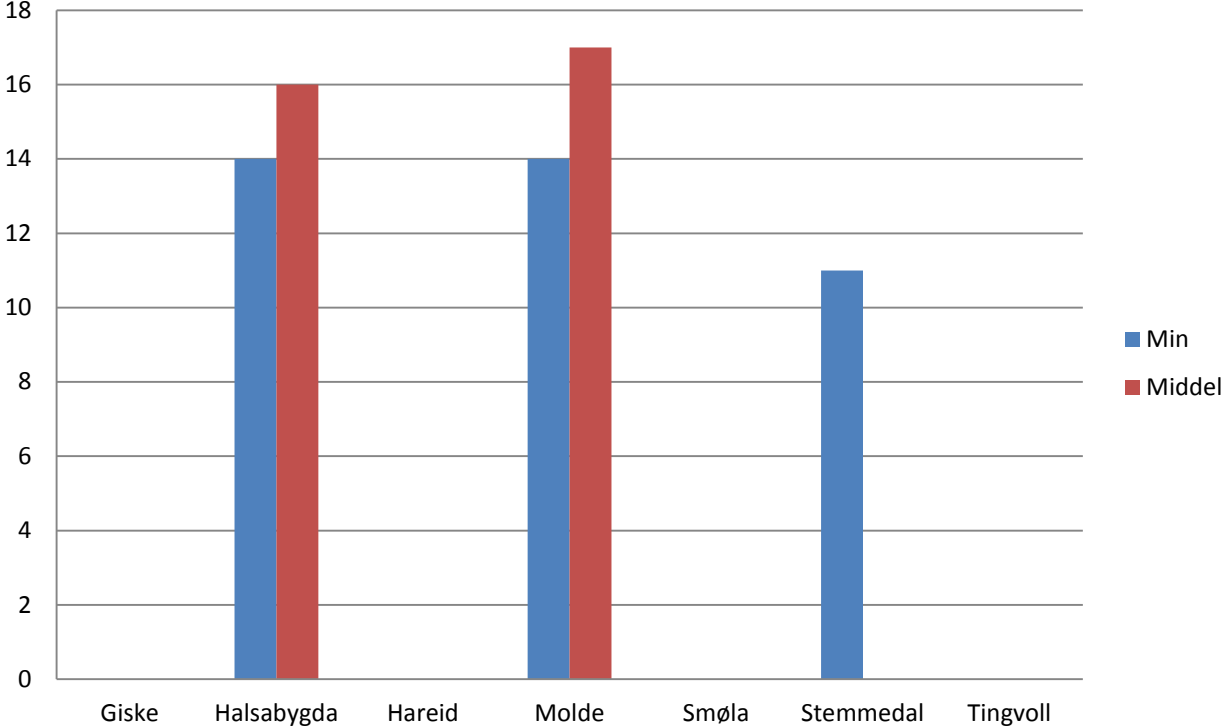
Råvann pH



Rentvann pH



Kalsium



Alkalitet

