

REDUKSJONSVENTILER

PAAL SCHLYTTER
AXFLOW

 AxFlow
fluidity.nonstop

BRAUKMANN REDUKSJONSVENTILER

For å beskytte installasjonen i boliger og næringsbygg

- ✓ D06F-LFA
- ✓ D22
- ✓ D15S
- ✓ DR300

BRAUKMANN REDUKSJONSVENTILER



D22



D06F-LFA



CD06-LFA



CD06FI

BRAUKMANN REDUKSJONSVENTILER



D15S



DR300

BRAUKMANN REDUKSJONSVENTILER



D06F-LFA

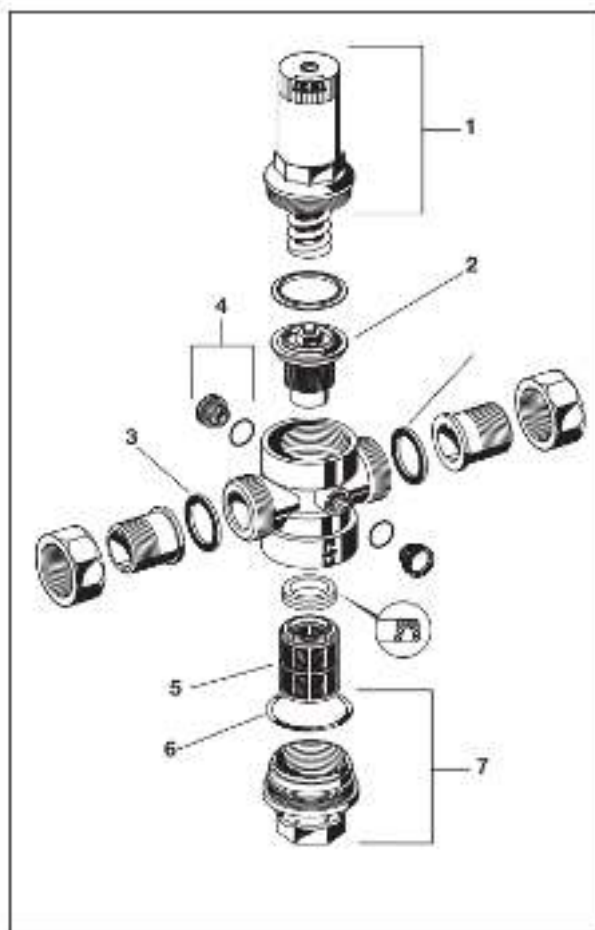


CD06-LFA

- ✓ Medie: vann
- ✓ Blyfrie
- ✓ Temp.: 40°C
- ✓ Inngangstrykk 16 bar
- ✓ Utgangstrykk 1,5 – 6 bar

BRAUKMANN REDUKSJONSVENTILER

- ✓ Hvis vannforbruket per hode er ca. 140 liter per dag med 6 bar, vil det reduseres til 99 liter ved 3 bar. Når det er montert en magnetventil i nær avstand til reduksjonsventilen må det monteres inn tilbakeslagsventil for å unngå trykk støt.



Reservedeler

Trykreduksjonsventiler D06F-LF, fra 2015

| Nr. | Beskrivelse | Ventil dimensjon | Varenummer | NRF |
|-----|--|------------------|--------------|---------|
| 1 | Fjorhus, komplett | 3/4" + 3/4" | 0901510 | 5627063 |
| | | 1" + 1/2" | 0901516 | 5627064 |
| | | 1 1/2" + 2" | 0901518 | 5627065 |
| 2 | Ventilinnsett, komplett (revers uten filter) | 3/4" + 3/4" | D06F-1/2 | |
| | | 1" + 1/2" | D06F-1 | |
| | | 1 1/2" + 2" | D06F-1 1/2 | |
| 3 | Pakninger (pose a 10 stk) | 3/8" | 0901443 | 5627066 |
| | | 3/4" | 0901444 | 5627067 |
| | | 1" | 0901445 | 5627068 |
| | | 1 1/4" | 0901446 | 5627069 |
| | | 1 1/2" | 0901447 | 5627071 |
| | | 2" | 0901448 | 5627072 |
| 4 | Blindplugg R1/4" inkl. O-ring (pose a 5 stk) | | 506K-1/4 | 5627073 |
| 5 | Finfilter | 3/4" + 3/4" | ES06F-1/2A | 5627543 |
| | | 1" + 1/2" | ES06F-1B | 5627592 |
| | | 1 1/2" + 2" | ES06F-1 1/2A | 5627549 |
| 6 | O-ring (pose a 10 stk) | 3/4" + 3/4" | 0901246 | 5627075 |
| | | 1" + 1/2" | 0901499 | 5627076 |
| | | 1 1/2" + 2" | 0901248 | 5627077 |
| 7 | Fiberkapp, Hart glass inkl. O-ring | 3/4" + 3/4" | SK06T-1/2 | 5627563 |
| | | 1" + 1/2" | SK06T-1B | 5627593 |
| | | 1 1/2" + 2" | SK06T-1 1/2 | 5627569 |

BRAUKMANN REDUKSJONSVENTILER



D06FI

- ✓ Medie: vann
- ✓ Syrefast
- ✓ Temp.: 40 °C / 60 °C / 70 °C
- ✓ Maks. 40 °C ved 16 bar
- ✓ Maks. 60 °C ved 25 bar
- ✓ Maks. 70 °C ved 10 bar
- ✓ 60 °C + 70 °C kommer med syrefast silkopp

BRAUKMANN REDUKSJONSVENTILER



D15S

Ved å installere trykkreduksjonsventil, unngås skader på installasjonen forårsaket av høyt trykk, i tillegg reduseres vannforbruket.

Innstilt trykk holdes konstant, selv ved betydelige svingninger i inngangstrykket.

BRAUKMANN REDUKSJONSVENTILER



D15S

Monter i horisontalt røropplegg med fjærhuset vendt oppover

- Montering i vertikalt røropplegg mulig med økt vedlikeholdsinnsats
- Installer avstengingsventiler
- Installeringsstedet skal være beskyttet mot frost og lett tilgjengelig
- Manometeret må være lett å avlese
- Enkelt vedlikehold og rengjøring

BRAUKMANN REDUKSJONSVENTILER



D15S

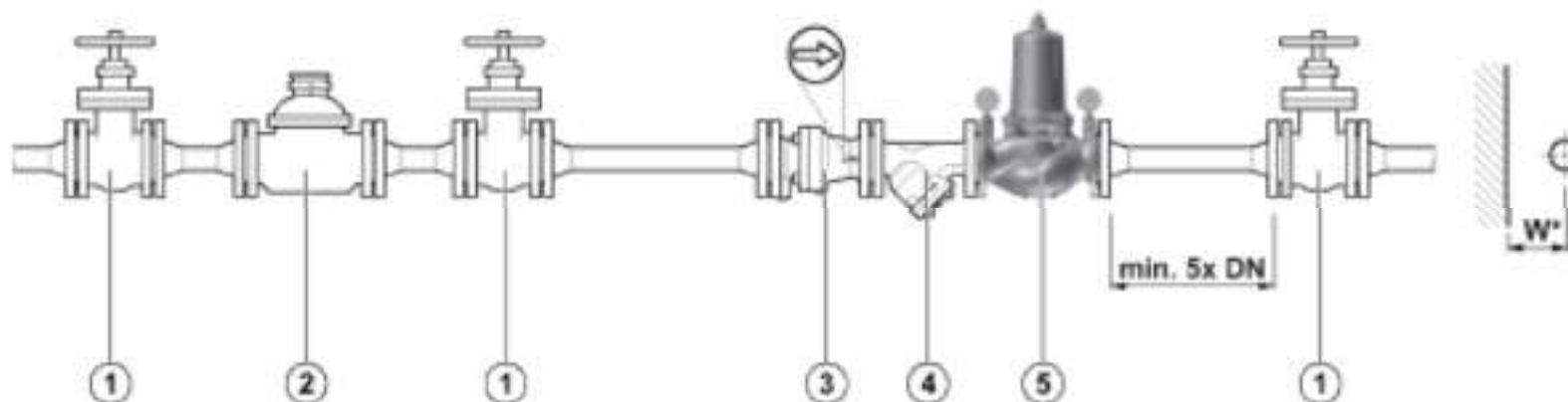
For optimal beskyttelse mot uønskede partikler, anbefaler vi å montere et finfilter før trykkreduksjonsventilen – Det sikrer optimal beskyttelse av trykkreduksjonsventilen mot smuss

- Lag en rett rørstrekning på minst fem ganger den nominelle ventilstørrelsen etter trykkreduksjonsventilen (iht. EN 806-2)

BRAUKMANN REDUKSJONSVENTILER

Installasjonseksempel

D15S

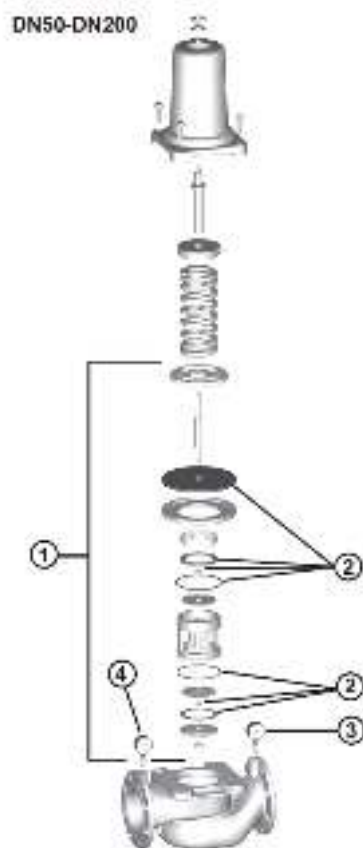


| DN | 50 | 65 | 80 | 100 | 150 | 200 |
|--------------------------------|----|----|----|-----|-----|-----|
| kvs-verdi (m ³ /h): | 18 | 49 | 51 | 56 | 230 | 255 |

BRAUKMANN REDUKSJONSVENTILER

Reservedeler

D15S



| Beskrivelse | Betegnelse | Bestillingsnr. |
|---------------------------------|---------------|----------------|
| 1 Ventilinnsats komplett | | |
| | DN50 | 0904175 |
| frem til 03/2020 | DN65 - DN100 | D15S-SET-OT |
| fra og med 03/2020 | DN65 - DN100 | 0904220 |
| | DN150 - DN200 | 0904139 |
| 2 Komplet pakningsett | | |
| | DN50 | 0904176 |
| | DN65 - DN100 | 0904221 |
| | DN150 - DN200 | 0904140 |
| 3 Manometer | | |
| | 0 - 10 bar | M39M-A10 |
| 4 Manometer | | |
| | 0 - 16 bar | M39M-A16 |

BRAUKMANN REDUKSJONSVENTILER

Pulverlakkert på innsiden og utsiden - Pulveret er fysiologisk og toksikologisk sikkert



DR300

- ✓ Drikkevannsgodkjent
- ✓ Temp.: Maks.65 °C
- ✓ Inngangstrykk: 0,5 - 16 bar / 0,5 - 25 bar
- ✓ Utgangstrykk: 3 - 15 bar / 3 - 19 bar
- ✓ Trykkklasse: PN16 / PN25
- ✓ Min. trykkfall: 0,1 bar
- ✓ Maks. driftstemperatur: 80 °C

BRAUKMANN REDUKSJONSVENTILER

1. Trykkreduksjonsventil
2. Høytrykksområde
3. Lavtrykksområde

Installasjonseksempel

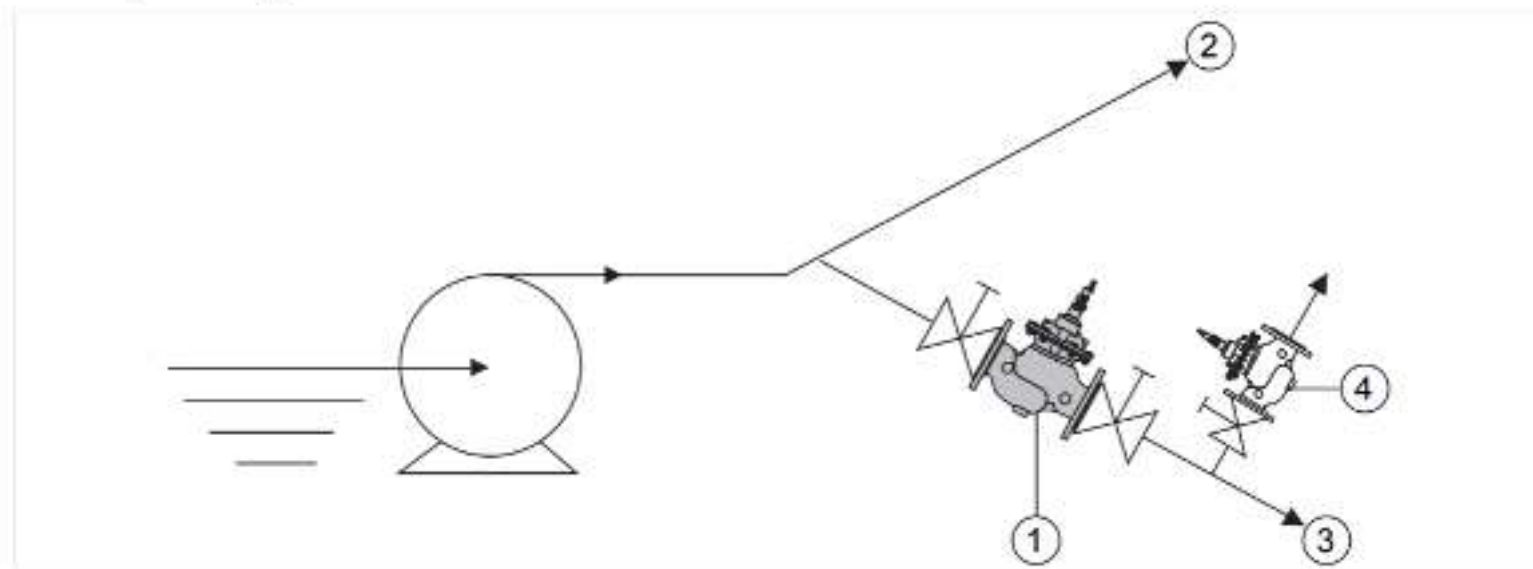


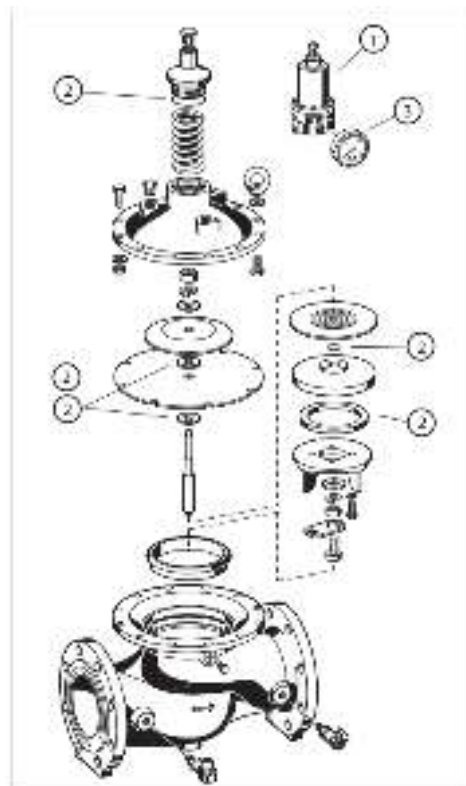
Fig. 1 Eksempel på standard installasjon av trykkreduksjonsventil

| DN | 50 | 65 | 80 | 100 | 150 | 200 |
|-------------------------------|----|----|-----|-----|-----|-----|
| kvs-verdi(m ³ /h): | 43 | 43 | 103 | 167 | 407 | 676 |

BRAUKMANN REDUKSJONSVENTILER

Reservedeler

DR300



| Beskrivelse | Betegnelsen | Delenr. |
|----------------------------------|-----------------|----------|
| 1 Reserve-pilotventil | | |
| | DN50 - DN450 | CX-PR |
| 2 Komplette patroninnsats | | |
| | DN50 | 0903750 |
| | DN65 | 0903751 |
| | DN80 | 0903752 |
| | DN100 | 0903753 |
| | DN150 | 0903754 |
| | DN200 | 0903755 |
| | DN250 | 0903756 |
| | DN300 | 0903757 |
| | DN350 | 0903758 |
| | DN400 | 0903759 |
| | DN450 | 0903760 |
| 1 Manometer | | |
| | 0 - 16 bar | M07M-A16 |

BRAUKMANN REDUKSJONSVENTILER

D15S er membranstyrte

DR300 er pilotstyrte

Disse ventilene opprettholder innstilt trykk selv om trykket øker i gata om natta

Igangkjøring og innjustering av ventiler, rutinemessig kontroll, rengjøring av siler og utskiftning av slitedeler

TAKK FOR OPPMERKSOMHETEN!

PAAL SCHLYTTER
AXFLOW

